

INFORME MENSUAL  
DE EXTRACCIÓN DE  
SEÑALES DE LAS  
COLOCACIONES DEL  
SISTEMA DE BANCA  
PARA EL  
DESARROLLO

SETIEMBRE 2022

Dirección de  
Riesgos y Estudios  
Técnicos



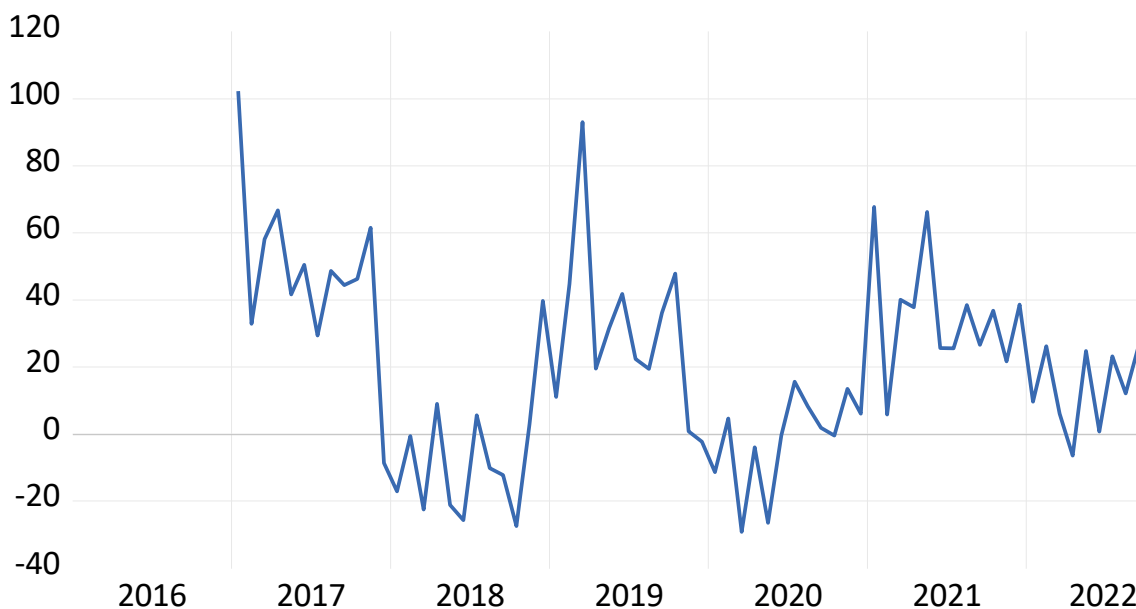
Banca para el  
**Desarrollo**  
S B D

# Informe mensual de extracción de señales de las colocaciones del Sistema de Banca para el Desarrollo (SBD)<sup>1</sup>

## Colocaciones del SBD

Las colocaciones totales en términos nominales otorgadas por todos los operadores financieros del SBD en setiembre 2022 fue de 35.727 millones de colones. Esto significó un crecimiento del 27% en comparación con igual periodo del año previo. La tasa media a setiembre fue de 13.4% (35,2% setiembre 2021).

**Colocaciones totales del SBD**  
**Tasas de crecimiento interanual**

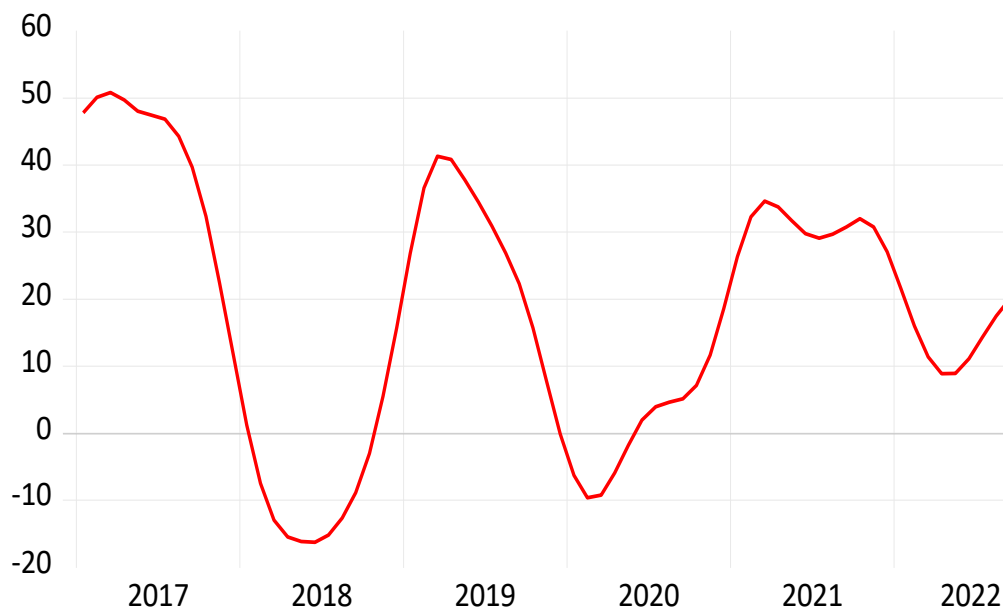


<sup>1</sup> Se construye a partir de la información de las diferentes fuentes de información y son utilizados para el cálculo de la tendencia ciclo. Las colocaciones están sujetas a cambios. Dichos cambios, en conjunto con la incorporación de una nueva observación, afectan los componentes de la extracción de señales (tendencia, ciclo y estacionalidad) y, en consecuencia, las tasas de variación de los meses previos. La elaboración de cuadros y gráficos del presente informe son elaboración propia con fuentes de información estadísticas del SBD, Instituto Nacional de Estadísticas y Censos (INEC) y Banco Central de Costa Rica (BCCR).

En setiembre de 2022, el fondo CREDES mostró una participación del 55% al total de las colocaciones del SBD. Le sigue en orden de importancia el FONADE (19%), FCD (13%), FOFIDE (12%) y Propios (0,3%).

Por su parte, la tendencia ciclo de las colocaciones totales del SBD mostró un crecimiento interanual del 20%. Si bien las colocaciones totales crecen, este lo hace a un menor ritmo en comparación a lo observado en igual periodo del año previo (30,8%).

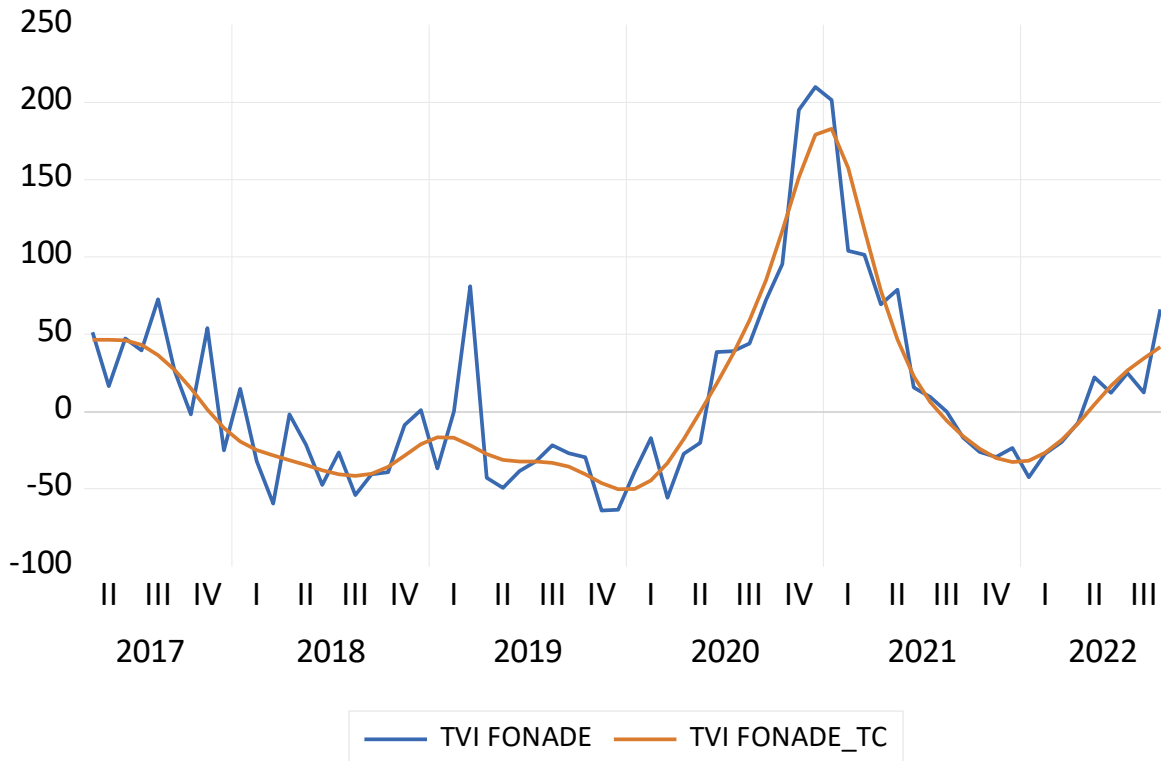
**Tendencia ciclo de las colocaciones totales del SBD**  
**Tasas de crecimiento interanual**



**Fondo Nacional para el Desarrollo (FONADE):** En el mes en comentario 2022, este fondo mostró un nivel de 6.769 millones de colones. Esto equivale a un crecimiento del 66% si se compara con igual periodo del 2021 (4.077 millones de colones). En el caso particular de la evolución de la tendencia ciclo, este fondo mostró un crecimiento del 42%.

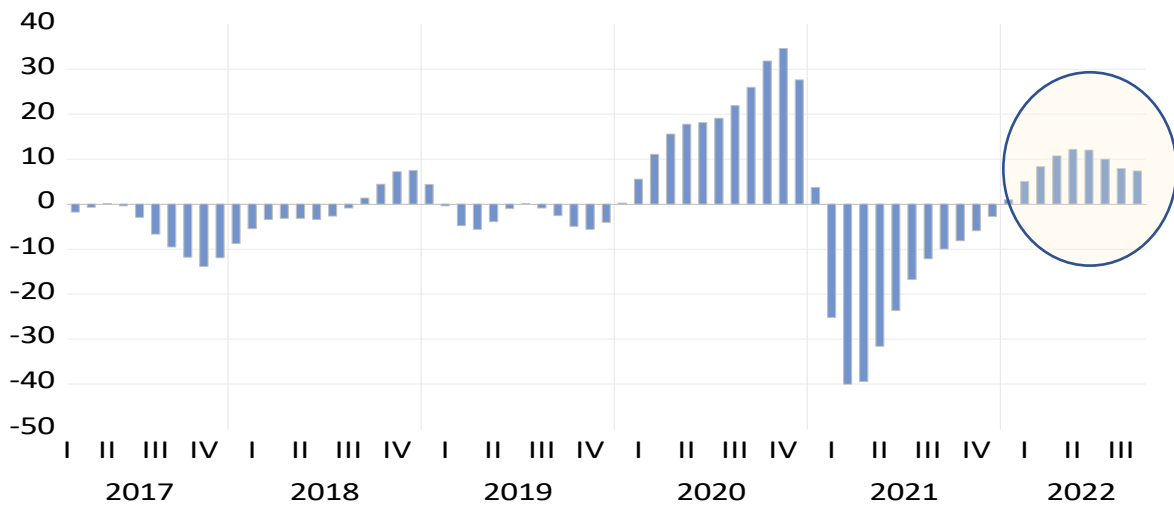
Cabe destacar que este fondo ha venido mostrando un mayor dinamismo en la evolución de su tasa de crecimiento. Tal y como se observa en la siguiente gráfica, el año 2020 fue cuando se registraron las mayores tasas de crecimiento de la colocación de recursos monetarios a disposición de los beneficiarios finales de la ley del SBD para atender la crisis presentada a nivel mundial producto de la pandemia originada por el Covid-19 desde el tercer mes del 2020.

Tasas interanuales del FONADE en su serie original y tendencia ciclo (T.C)



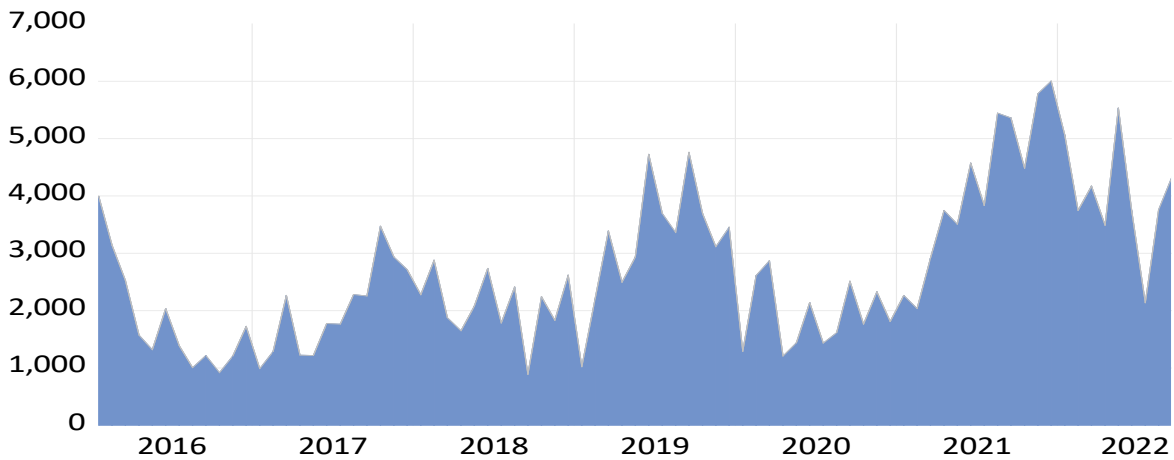
Lo descrito anteriormente, se valida usando la aceleración de la tasa de crecimiento de la tendencia ciclo de este fondo, donde se observa una mayor aceleración con diferencias positivas desde inicios de año 2022. También se puede observar en la siguiente gráfica como la aceleración y el dinamismo de este fondo fue mayor en el 2020 a pesar que el mundo y nuestra economía se encontraban en el peor momento de la pandemia (COVID-19).

**FONADE: Aceleración de la tasa de crecimiento de la tendencia ciclo<sup>2</sup>**



**Fondo de financiamiento para el desarrollo (FOFIDE):** En setiembre 2022, el FOFIDE mostró colocaciones por 4.351 millones de colones.

**Evolución del FOFIDE**  
Cifras en millones de colones

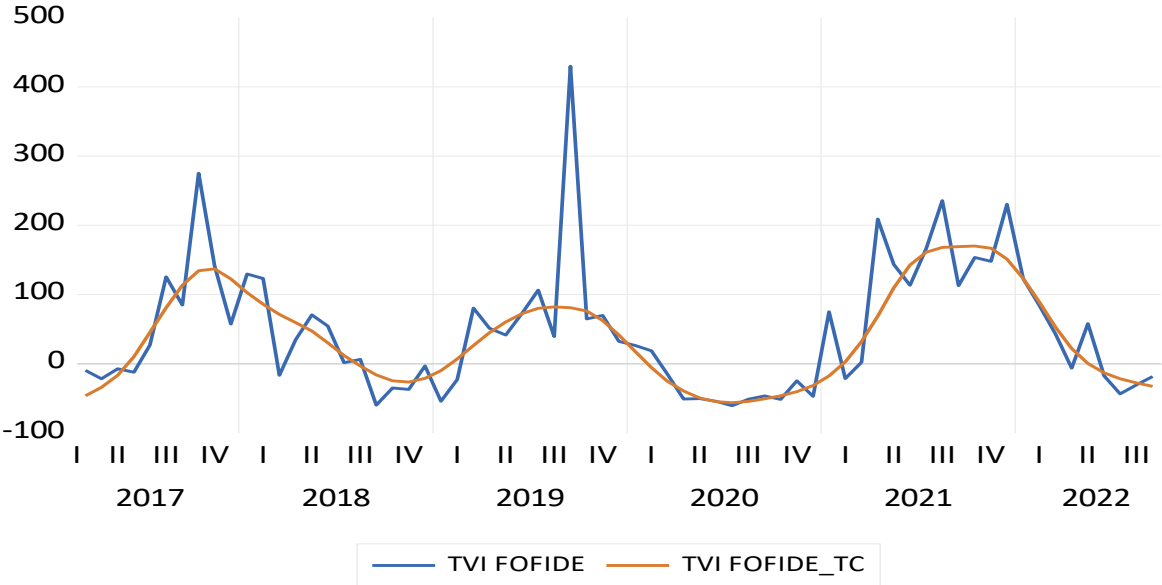


Este fondo mostró caídas en sus tasas interanuales de -19% para el mes en comentario. Sin embargo, de mantenerse el comportamiento en función de la dinámica e historia de la

<sup>2</sup> Corresponde a la diferencia absoluta de forma mensual de la tasa de crecimiento de la tendencia ciclo.

evolución de las colocaciones de dicho fondo, se podría observar una reversión en la tendencia y en el dinamismo a partir del IV trimestre de los corrientes.

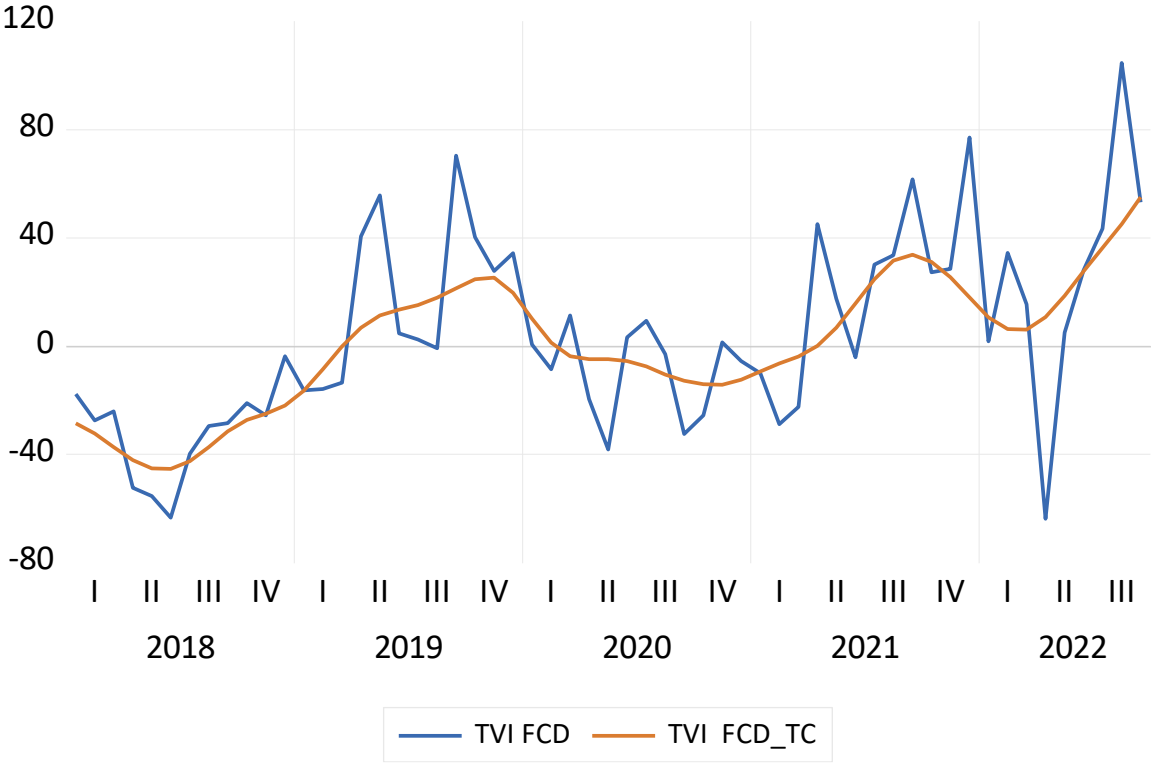
**Tasa de variación interanual del FOFIDE en serie original y tendencia ciclo (T.C)**



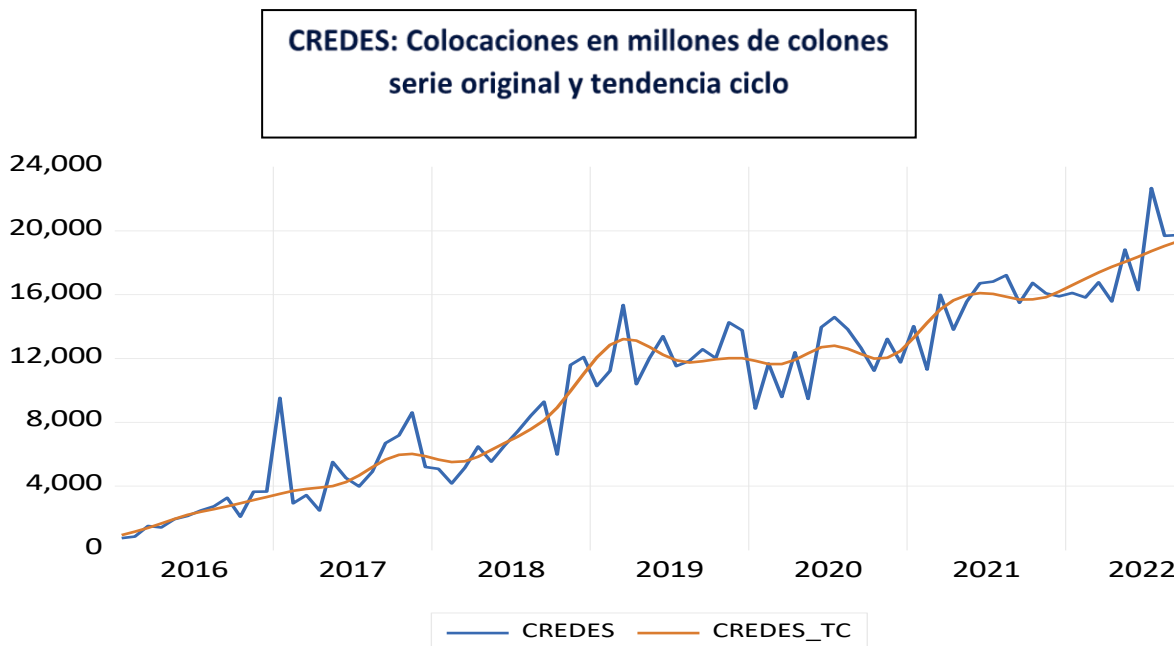
**Fondo de Crédito para el Desarrollo (FCD):** El FCD mostró un nivel de 4.762 millones de colones para el mes en comentario. El crecimiento interanual de dicho fondo fue de 53%.

Por su parte, la tendencia ciclo de este Fondo muestra una evolución creciente desde inicios de año tal y como se observa en la siguiente gráfica:

**FCD: Tasas de crecimiento de la serie original y tendencia ciclo**



**Créditos para el Desarrollo (CREDES):** Tal y como se comentó al inicio del presente informe, este fondo tuvo una participación en el mes en comentario del 55%. A setiembre 2022, este fondo registró una colocación de recursos monetarios a la economía de 19.739 millones de colones.



Por otro lado, la tasa crecimiento de la tendencia ciclo del fondo CREDES fue del 23%, inferior en 4,7 puntos porcentuales al observado en igual periodo del año previo (27,9%). Si bien lo hace a un menor ritmo con respecto al año previo, en términos de aceleración de la tasa de crecimiento se puede observar que en los últimos meses este fondo ha registrado un mayor dinamismo.

