

INFORME MENSUAL
DE EXTRACCIÓN DE
SEÑALES DE LAS
COLOCACIONES DEL
SISTEMA DE BANCA
PARA EL
DESARROLLO

Octubre 2022

Dirección de
Riesgos y Estudios
Técnicos

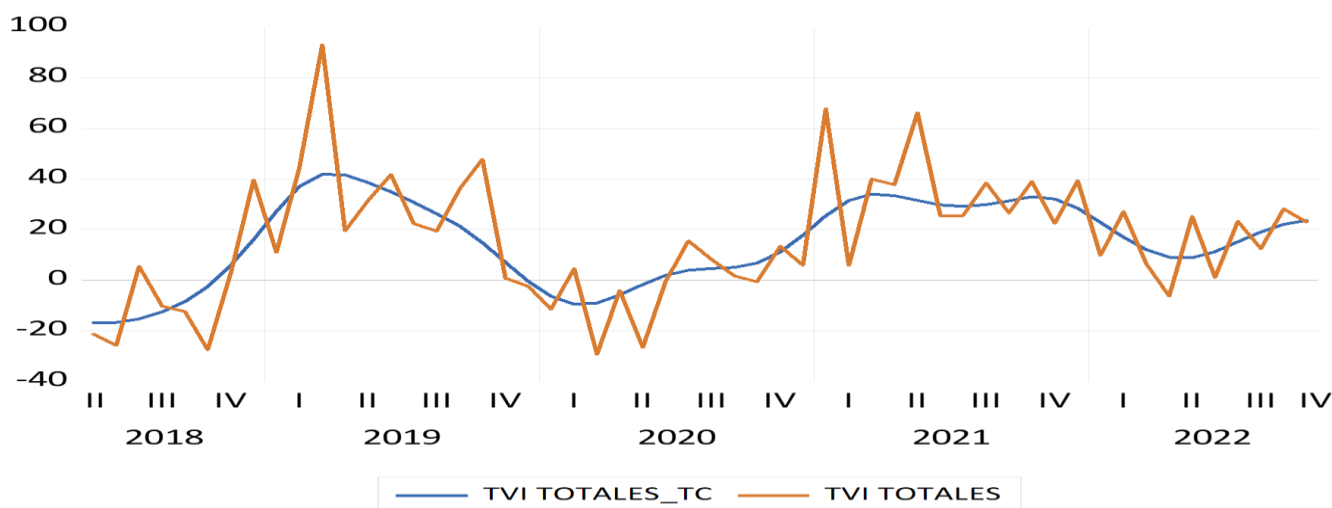


Informe mensual de extracción de señales de las colocaciones del Sistema de Banca para el Desarrollo (SBD)¹

Colocaciones del SBD

Las colocaciones totales en términos nominales otorgadas por todos los operadores financieros del SBD en el mes de octubre fueron de 34.758 millones de colones. Esto significó un crecimiento del 23% en comparación con igual periodo del año previo. En términos acumulados, los diferentes fondos del SBD registraron al mes de octubre 2022 la suma de 306.190 millones de colones (266.482 MM a oct 2021)

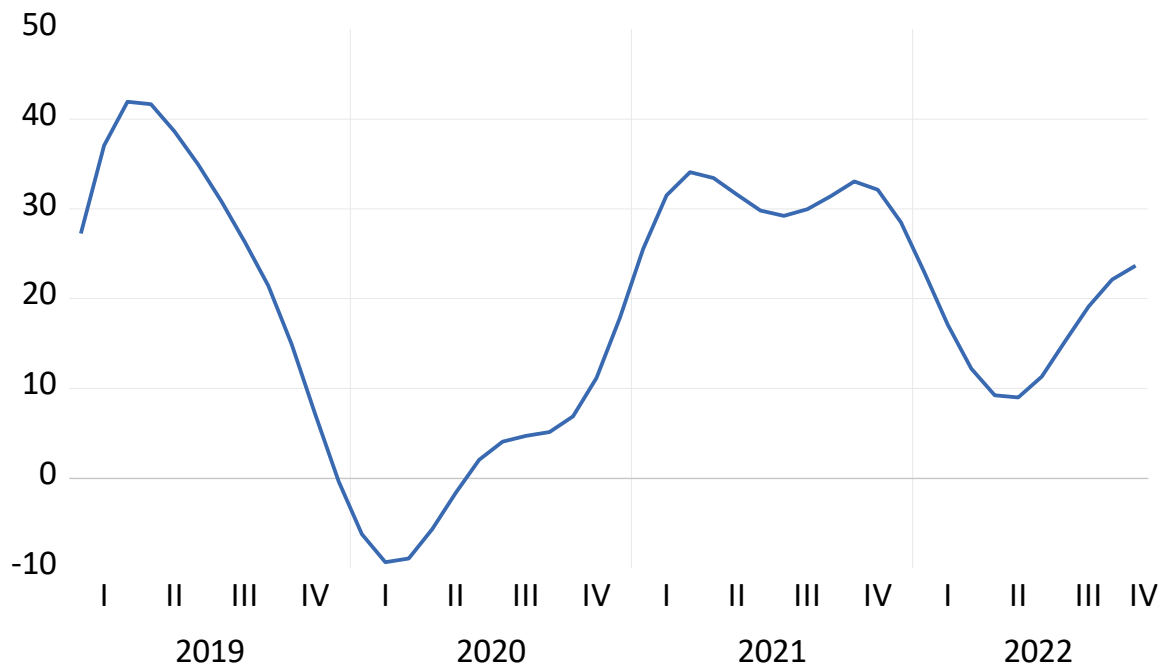
Colocaciones totales del SBD
Tasas de crecimiento interanual



Por su parte, la tendencia ciclo de las colocaciones totales del SBD mostró un crecimiento interanual del 20%. Si bien las colocaciones totales crecen, este lo hace a un menor ritmo en comparación a lo observado en igual periodo del año previo (24%).

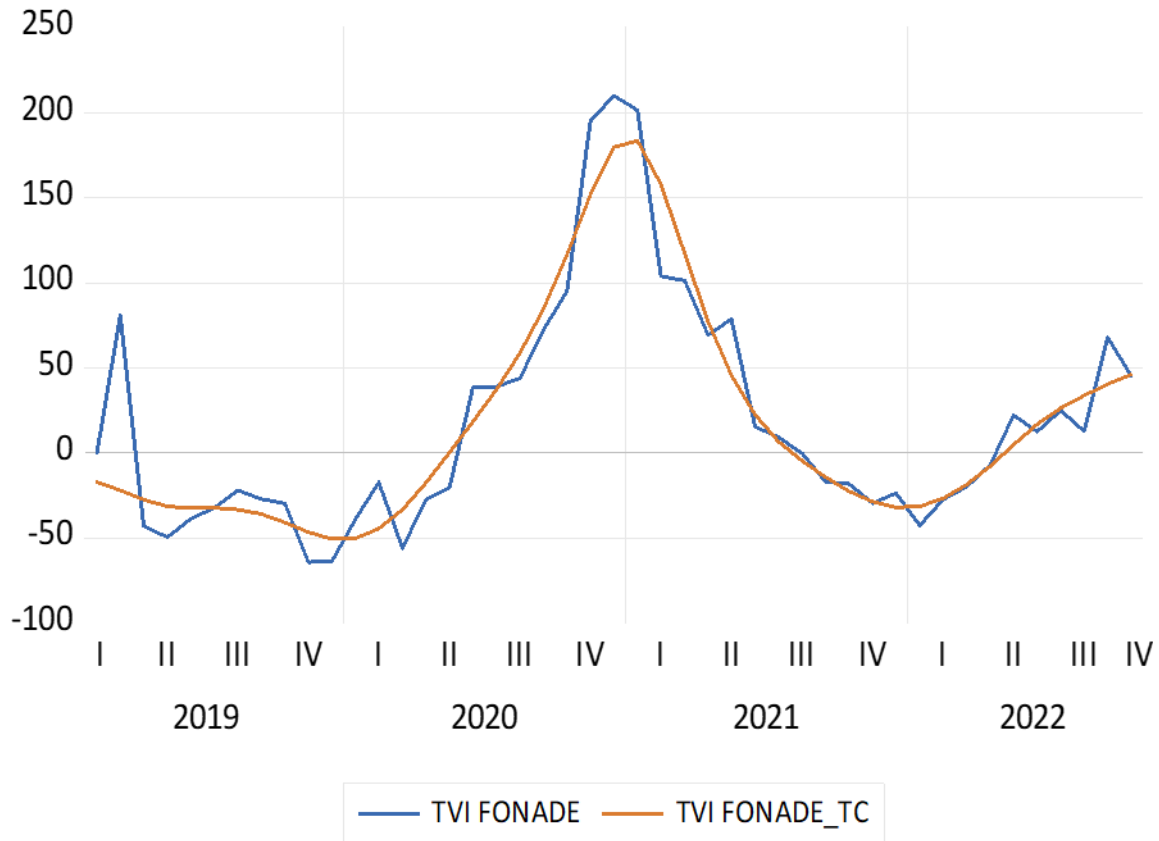
¹ Se construye a partir de la información de las diferentes fuentes de información y son utilizados para el cálculo de la tendencia ciclo. Las colocaciones están sujetas a cambios. Dichos cambios, en conjunto con la incorporación de una nueva observación, afectan los componentes de la extracción de señales (tendencia, ciclo y estacionalidad) y, en consecuencia, las tasas de variación de los meses previos. La elaboración de cuadros y gráficos del presente informe son elaboración propia con fuentes de información estadísticas del SBD, Instituto Nacional de Estadísticas y Censos (INEC) y Banco Central de Costa Rica (BCCR).

Tendencia ciclo de las colocaciones totales del SBD Tasas de crecimiento interanual



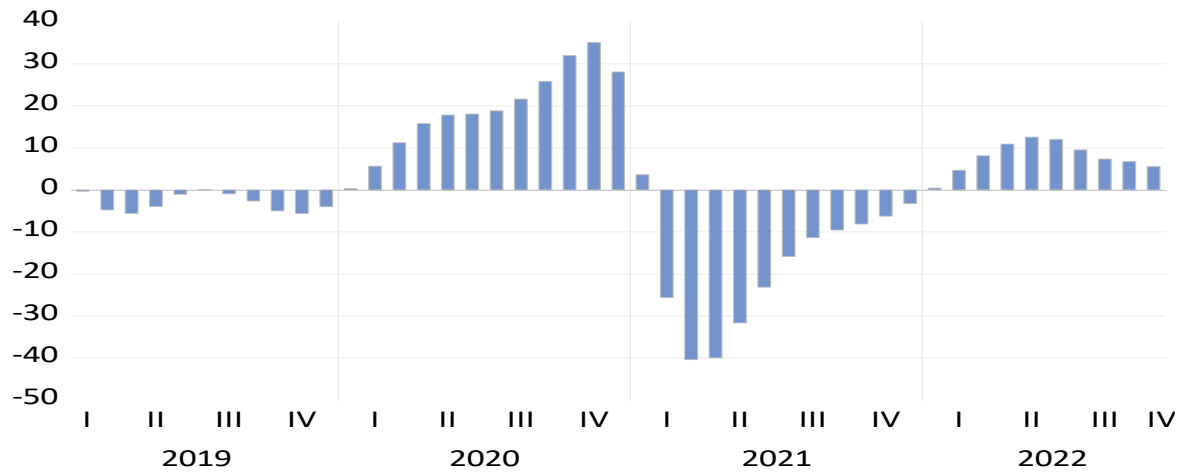
Fondo Nacional para el Desarrollo (FONADE): En octubre 2022, este fondo mostró un nivel de colocación de 5.877 millones de colones. Esto equivale a un crecimiento del 46% si se compara con igual periodo del 2021, la evolución de la tendencia ciclo, mostró un crecimiento igual a su serie original. Este fondo ha venido mostrando una aceleración, sin embargo, al final del periodo se muestra una ligera desaceleración.

Tasas interanuales del FONADE en su serie original y tendencia ciclo (T.C)



Lo descrito anteriormente, se valida usando la aceleración de la tasa de crecimiento de la tendencia ciclo de este fondo, donde se observa una mayor aceleración con diferencias positivas desde inicios de año 2022. También se puede observar en la siguiente gráfica como la aceleración y el dinamismo de este fondo fue mayor en el 2020 a pesar de que el mundo y nuestra economía se encontraban en el peor momento de la pandemia (COVID-19).

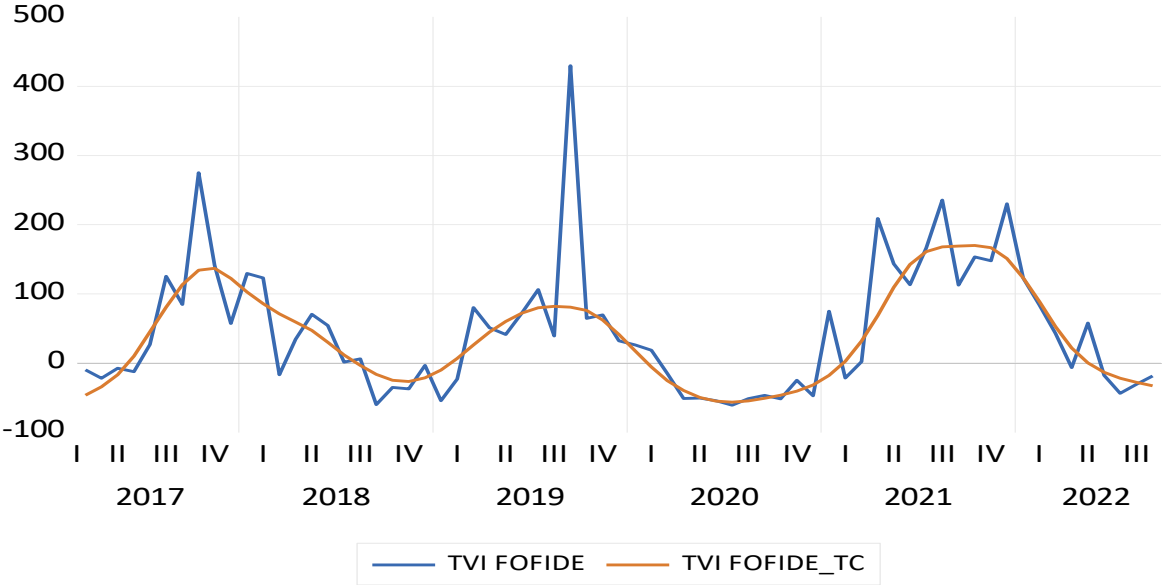
FONADE: Aceleración de la tasa de crecimiento de la tendencia ciclo²



² Corresponde a la diferencia absoluta de forma mensual de la tasa de crecimiento de la tendencia ciclo.

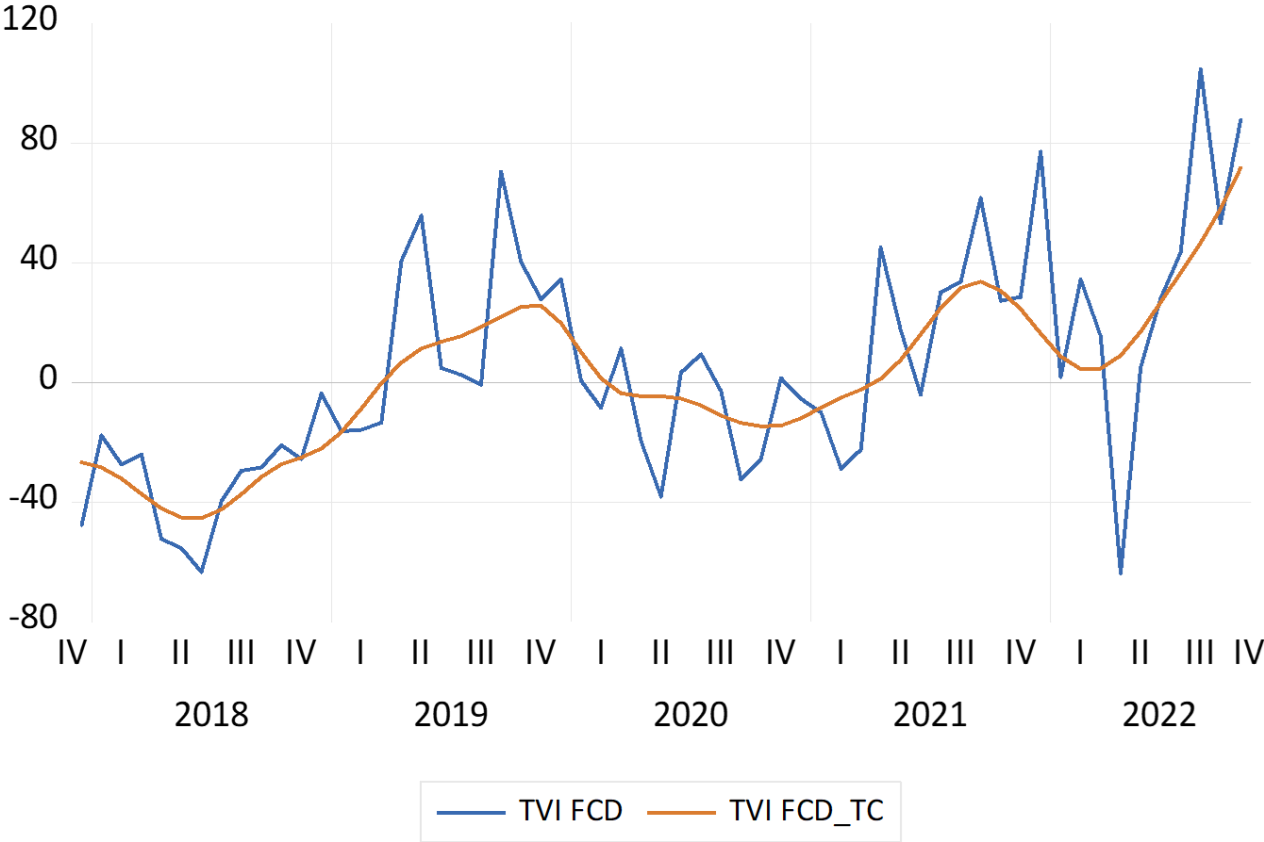
Fondo de financiamiento para el desarrollo (FOFIDE): Este fondo mostró caídas en sus tasas interanuales de 25% para el mes en comentario. Sin embargo, se aplana la curva de la tendencia ciclo por lo que podría indicar una aceleración para lo que resta del año y principios del 2023.

Tasa de variación interanual del FOFIDE en serie original y tendencia ciclo (T.C)



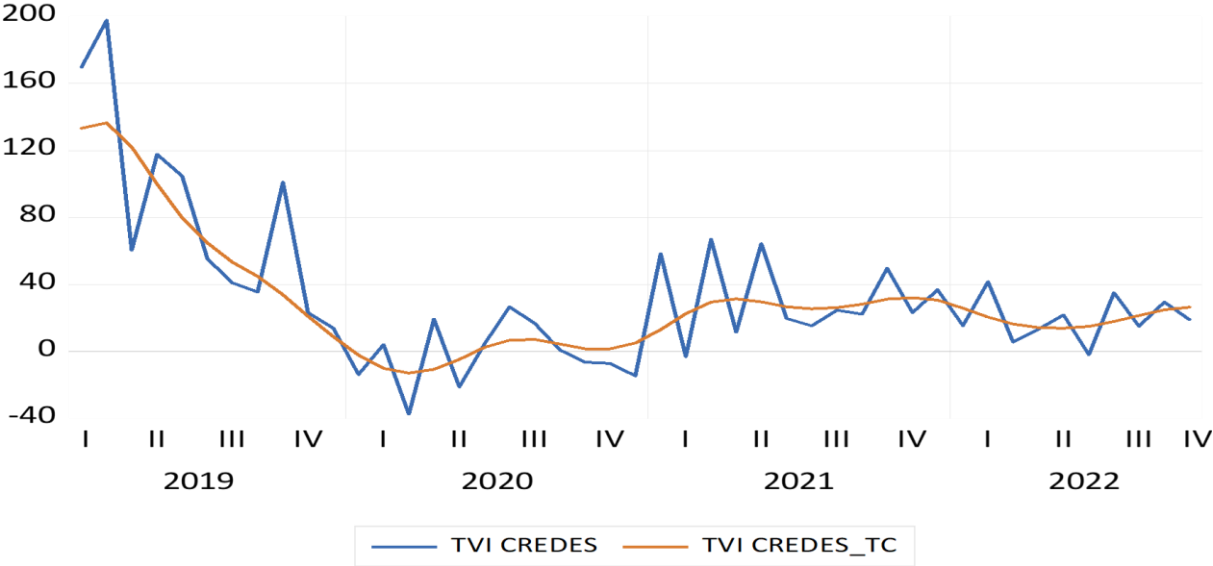
Fondo de Crédito para el Desarrollo (FCD): La tendencia ciclo de este Fondo muestra una aceleración de su crecimiento del 71% en su T.C. Los bancos públicos mostraron un mayor dinamismo durante los últimos meses de 2022.

FCD: Tasas de crecimiento de la serie original y tendencia ciclo

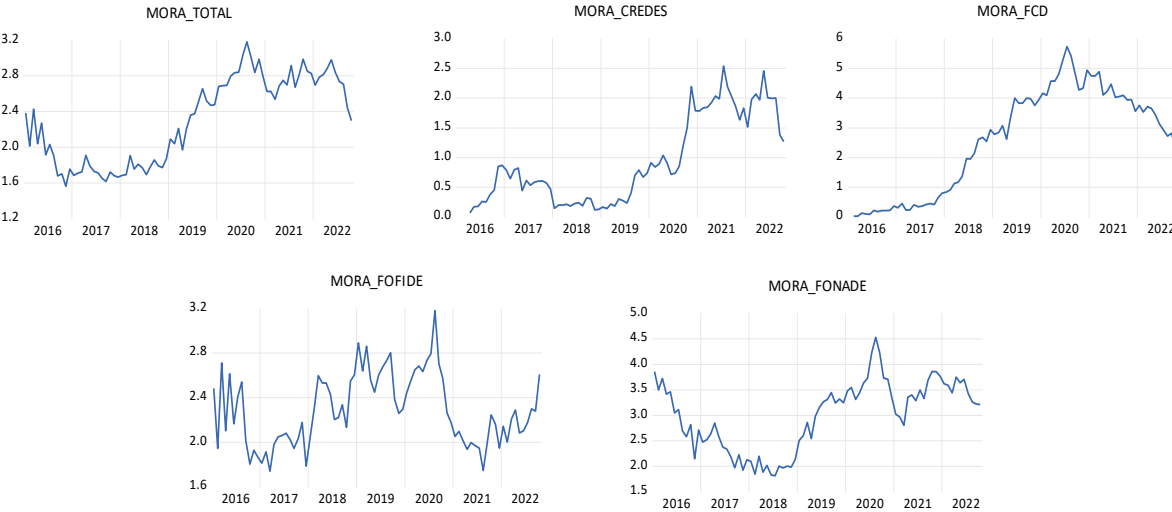


Créditos para el Desarrollo (CREDES): La tasa crecimiento de la tendencia ciclo del fondo CREDES fue del 26%, inferior en 4,5 puntos porcentuales al observado en igual periodo del año previo. Dicho fondo si bien crece, el mismo se mantiene estable en sus tasas.

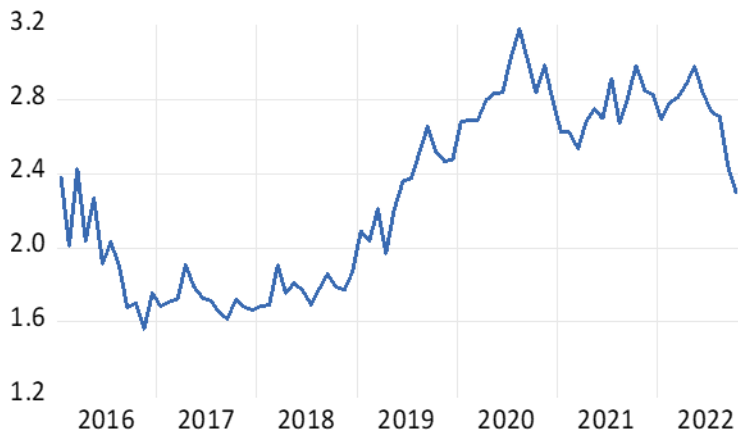
**CREDES: Colocaciones en millones de colones
serie original y tendencia ciclo**



Finalmente, a pesar de la situación macroeconómica los indicadores de mora de la cartera mayor a 90 días se mantienen en niveles acordes y aceptables.



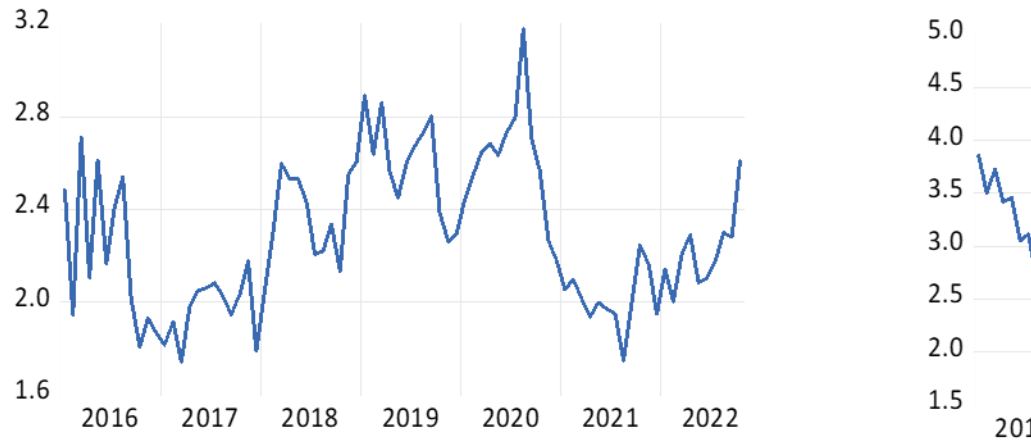
MORA_TOTAL



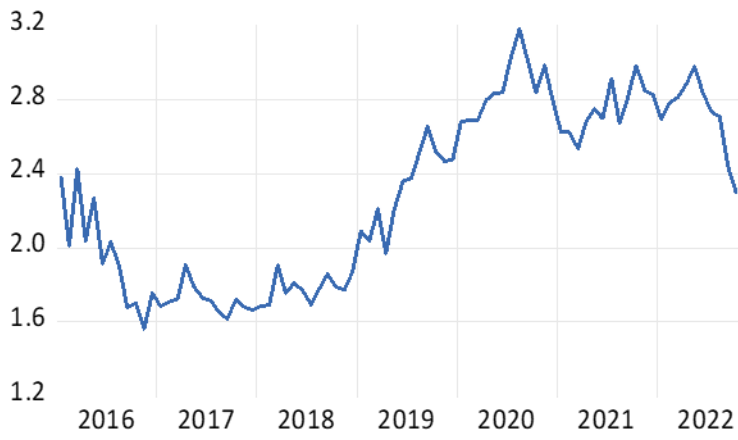
MORA_CREDES



MORA_FOFIDE



MORA_TOTAL



MORA_CREDES



MORA_FOFIDE

