

INFORME MENSUAL
DE EXTRACCIÓN DE
SEÑALES DE LAS
COLOCACIONES DEL
SISTEMA DE BANCA
PARA EL
DESARROLLO

JUNIO 2022

Dirección de
Riesgos y Estudios
Técnicos

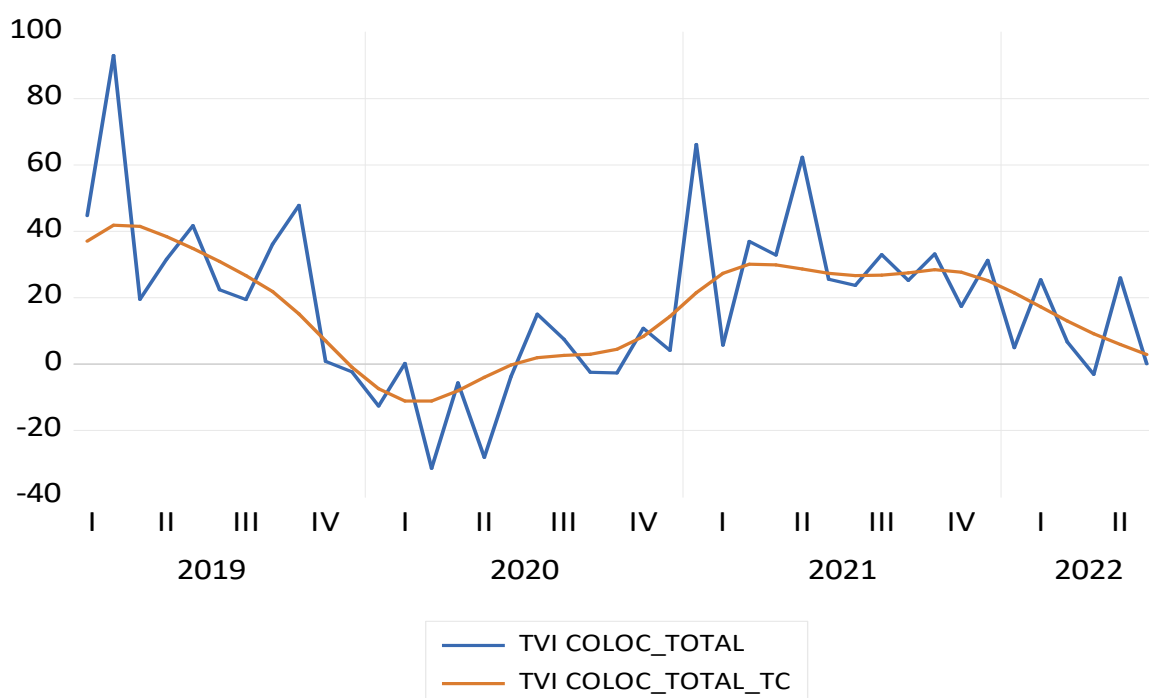


Informe mensual de extracción de señales de las colocaciones del Sistema de Banca para el Desarrollo (SBD)¹

Colocaciones del SBD

Las colocaciones otorgadas por todos los operadores financieros del SBD en el primer semestre de 2022 fue de 159.075 millones de colones. En términos de tasas de crecimiento interanual significó una tasa del 9,3% en comparación con igual periodo del año previo (145.514 millones de colones).

Tasas interanuales de las colocaciones totales del SBD
Serie original y tendencia ciclo²



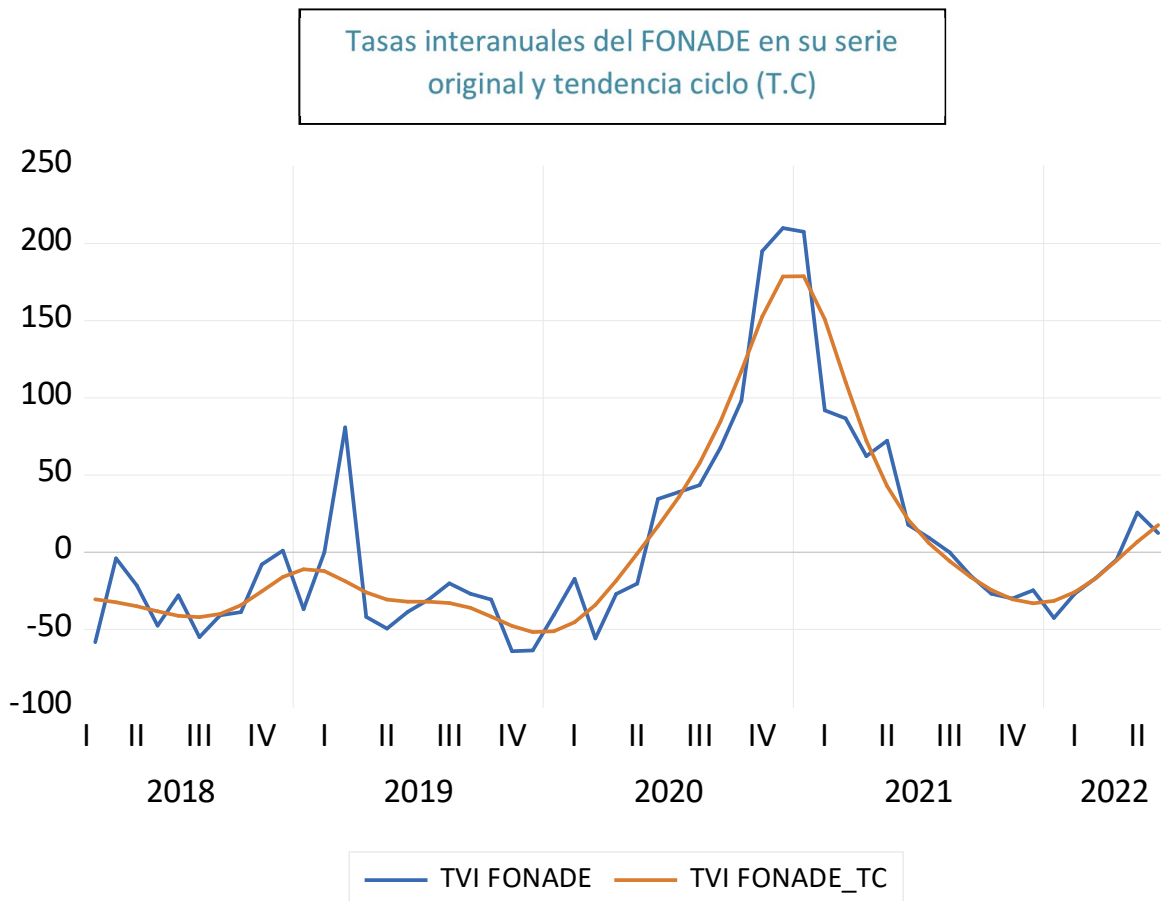
¹ Se construye a partir de la información de las diferentes fuentes de información y son utilizados para el cálculo de la tendencia ciclo. Las colocaciones están sujetas a cambios. Dichos cambios, en conjunto con la incorporación de una nueva observación, afectan los componentes de la extracción de señales (tendencia, ciclo y estacionalidad) y, en consecuencia, las tasas de variación de los meses previos. La elaboración de cuadros y gráficos del presente informe son elaboración propia con fuentes de información estadísticas del SBD, Instituto Nacional de Estadísticas y Censos (INEC) y Banco Central de Costa Rica (BCCR).

² La serie original corresponde al valor puro y real de las colocaciones otorgadas en cada periodo del tiempo.

Evolución serie original y tendencia ciclo según fondo

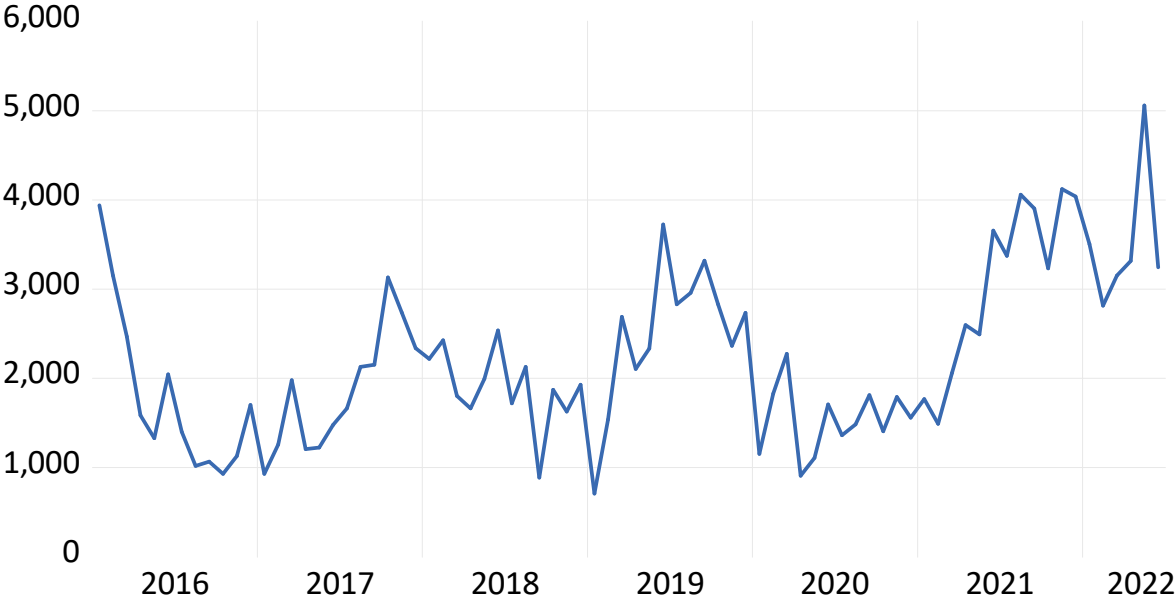
Fondo Nacional para el Desarrollo (FONADE): En junio 2022, este fondo mostró un nivel de 4.542 millones de colones. Esto equivale a un crecimiento del 12,4% si se compara con igual periodo del 2021 (4.041 millones de colones).

A pesar de la desaceleración que se observó desde inicios de 2021, en los últimos meses de 2021 se da un cambio de giro en la curva de la tendencia ciclo, lo que podría indicar un cambio de trayectoria en la evolución de las colocaciones del FONADE; y, por ende, revertirse la tendencia en los próximos meses.



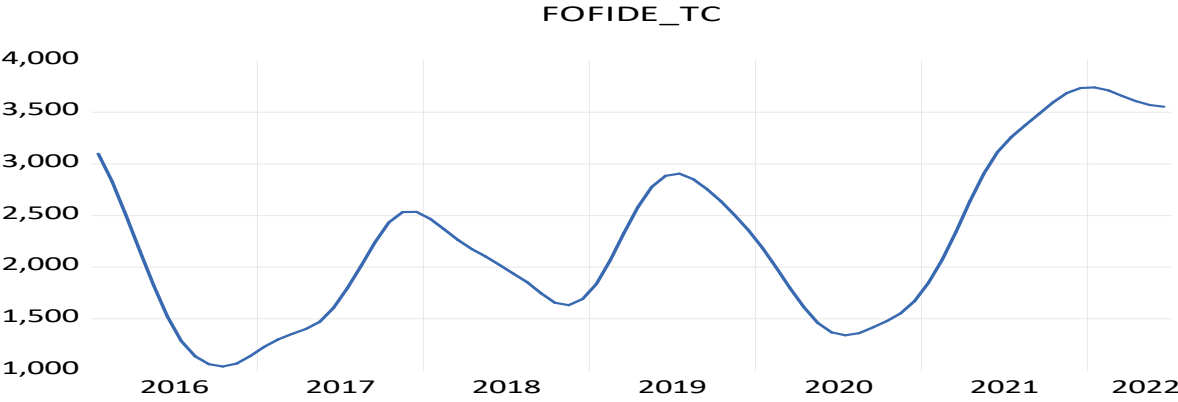
Fondo de financiamiento para el desarrollo (FOFIDE): En el mes en comentario, el FOFIDE mostró colocaciones por 3.243 millones de colones.

Evolución del FOFIDE
Cifras en millones de colones



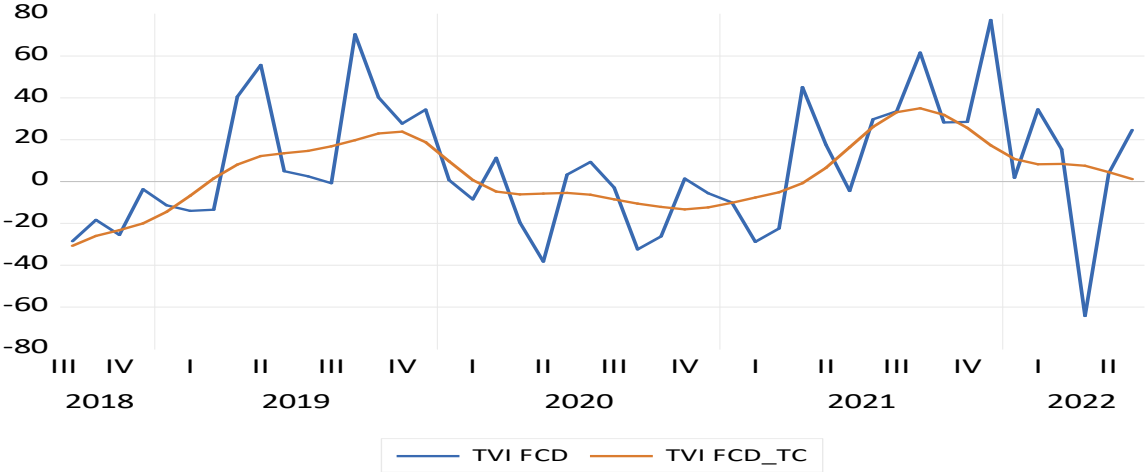
Este fondo mostró una caída en sus tasas de crecimiento interanual e intermensual del 11% y 36% respectivamente. Al igual que en informes previos, destaca el comportamiento cíclico al alza y a la baja prácticamente año de por medio de este fondo tal y como se muestra en la siguiente gráfica.

Niveles del FOFIDE en tendencia ciclo (T.C)



Fondo de Crédito para el Desarrollo (FCD): El FCD mostró un nivel de 3.334 millones de colones para el mes en comentario, mostrando de esta forma una aceleración respecto al mes previo (2.675 millones de colones).

Tasa de variación interanual del FCD en Serie original y tendencia ciclo (T.C)



Créditos para el Desarrollo (CREDES): En junio 2022, este fondo registró una colocación de 15.777 millones de colones. En términos de tasa crecimiento equivale a una caída del 6% respecto a igual mes del año previo. Por su parte, la tasa de crecimiento de la tendencia ciclo fue de 5 por ciento.

Evolución del fondo CREDES en Serie original y tendencia ciclo (T.C) en millones de colones

