



**Banca para el
Desarrollo**
S B D

INFORME MENSUAL

EVOLUCIÓN DE LAS COLOCACIONES
DEL SBD AL MES DE OCTUBRE 2021

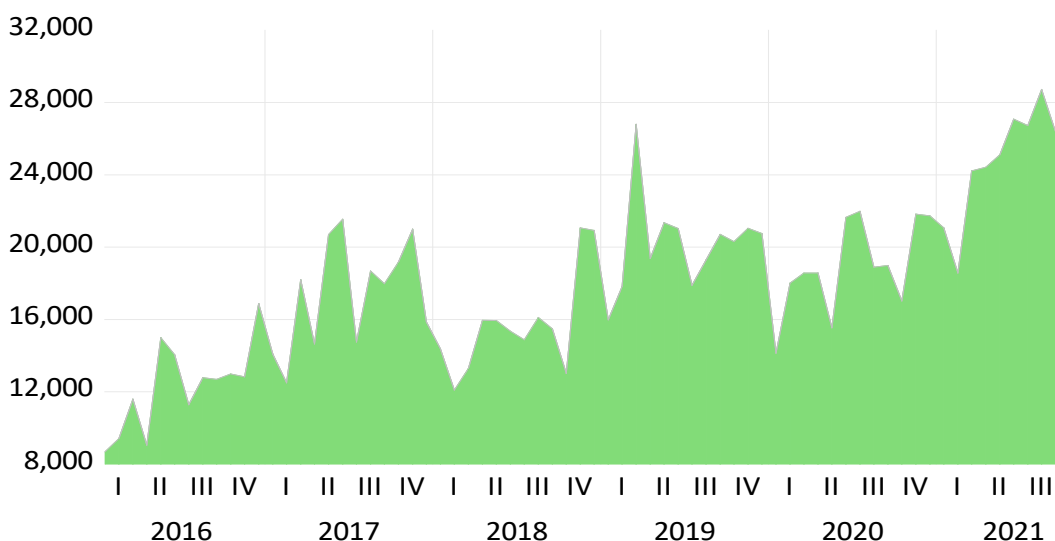
Documento Dirección de Riesgos y
Estudios Técnicos

EVOLUCIÓN DE LAS COLOCACIONES DEL SISTEMA DE BANCA PARA EL DESARROLLO (SBD)¹

Las colocaciones otorgadas por todos los operadores financieros del SBD en el mes de octubre fue de 25.799 millones de colones. En términos de tasa acumulada e interanual durante el mes en comentario, estas fueron de 11,5% y 51,3% respectivamente, logrando acumular en los 10 meses del año un total de 248.290 millones de colones.

Gráfico No.1

Colocaciones mensuales del SBD por año
Niveles en millones de colones

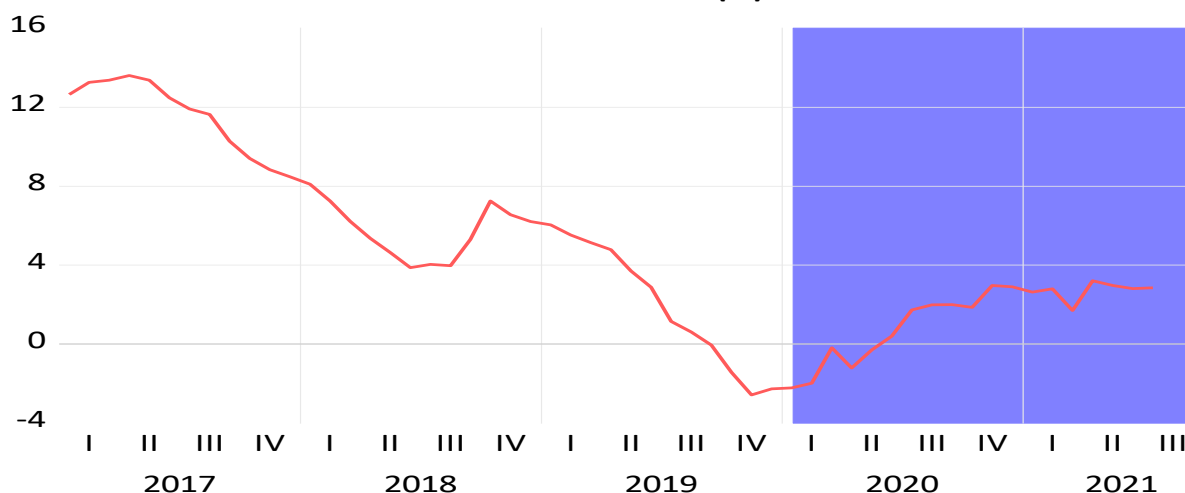


Tal y como se ha comentado en informes previos, a pesar de la situación económica que atraviesa el país por el efecto COVID19 y su traspaso al resto de variables económicas, el SBD ha venido actuando de forma contra cíclica con la finalidad de drenar recursos a los beneficiarios finales de la ley para la creación de empresas, así como brindarles recursos monetarios para la sostenibilidad de estas y, ayudarles en el flujo de tesorería de dichas empresas.

¹ Se construye a partir de la información de las diferentes fuentes de información y son utilizados para el cálculo de la tendencia ciclo. Las colocaciones están sujetas a cambios. Dichos cambios, en conjunto con la incorporación de una nueva observación, afectan los componentes de la extracción de señales (tendencia, ciclo y estacionalidad) y, en consecuencia, las tasas de variación de los meses previos.

Por su parte, las tasas de crecimiento de la colocación del crédito al sector privado del Sistema Financiero Nacional siguen siendo tenues en contraste a las observadas en años previos, tal y como se observa en la siguiente gráfica:

Gráfico No.2
Crédito al sector privado del Sistema Financiero Nacional
Tasas interanuales (%)²



Por actividad económica, el 45% del total de los recursos otorgados por el SBD en el mes analizado fue para la actividad agricultura con más de 11.698 millones de colones, seguido por servicios con un aporte del 22% (más de 5.598 millones de colones) y Comercio con 19% (4.941 millones de colones), el restante 14% aproximadamente, corresponde a otras actividades.³

Por fondo, destaca el dinamismo de los fondos FOFIDE, CREDES y FCD. En el caso particular del FOFIDE, éste concentró principalmente sus colocaciones en las actividades económicas de comercio con 1.200 millones de colones, agropecuario con 909 millones de colones y servicios con 725 millones, respectivamente.

El fondo CREDES mostró una colocación total de 15.033 millones de colones en setiembre 2021, donde el 54,5% del total de los recursos se colocó en actividades productivas de agropecuario, seguido de servicios (25,7%), comercio (10,8%) y transporte (2,8%) principalmente⁴. Por su parte, el FCD destinó el total de los recursos en este mes (3.064

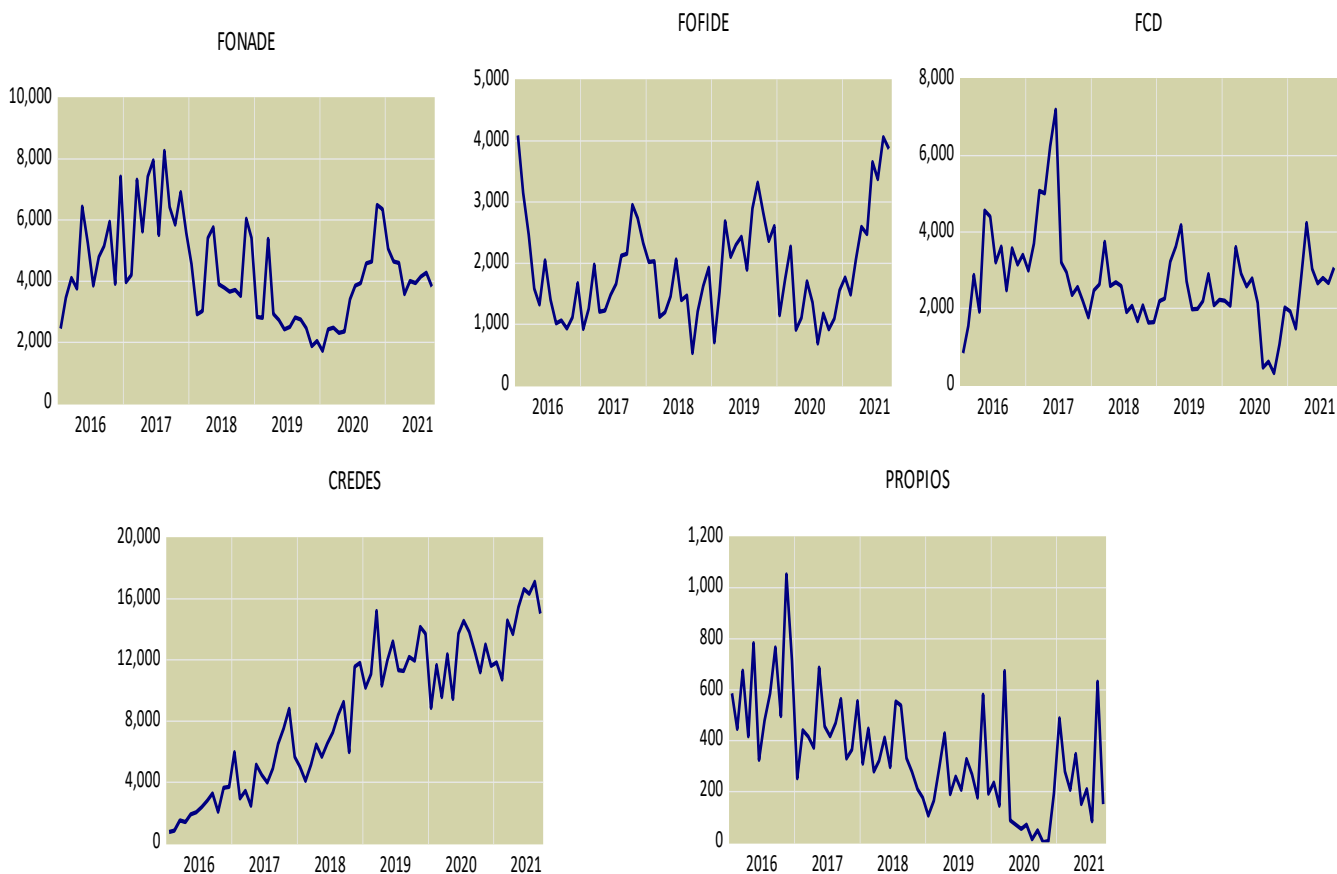
² Información disponible a julio 2021. Fuente: BCCR

³ Corresponde básicamente a: transporte, industria, turismo y construcción.

⁴ El restante 6,2% se colocó en industria, turismo y construcción.

millones de colones) principalmente a las actividades económicas de agricultura con un aporte del 52,4%, comercio con 20,1%, servicios con 17% y turismo con 7,8%.⁵

Gráfico No.3⁶
Evolución de las colocaciones según Fondo
En millones de colones



Tal y como se observa en la siguiente tabla mensual de las colocaciones según fondo, al mes de setiembre del 2021 el total de colocaciones sobrepasó los niveles observados en los años precedentes.

⁵ El FCD destinó 2,7% del total colocado en el mes de setiembre a la actividad económica industria.

⁶ Para más información acerca de la composición de cada uno de los fondos, visitar la página web: www.sbdcr.com

Tabla No.1

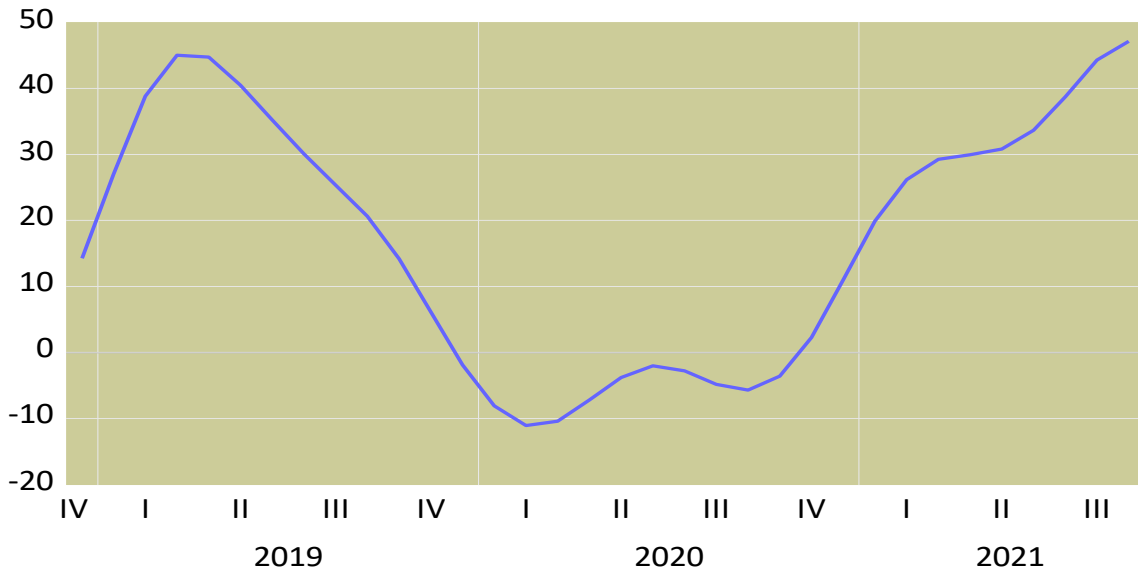
**Colocaciones totales y por Fondo del SBD
Cifras mensuales-en millones de colones⁷**

	M1	M2	M3	M4	M5	M6	M7	M8	M9	M10	M11	M12	Year
2016													2016
COLOCAC	8,707.98	9,434.93	11,625.3	9,075.56	15,019.8	14,083.2	11,315.5	12,806.7	12,716.5	13,014.3	12,859.5	16,913.5	12,297.7
FONADE	2,449.8	3,459.5	4,112.4	3,755.9	6,444.4	5,262.3	3,848.8	4,796.6	5,143.9	5,949.5	3,907.1	7,423.0	4,712.8
FOFIDE	4,091.9	3,150.1	2,468.2	1,584.2	1,327.0	2,044.3	1,399.7	1,016.7	1,064.6	927.9	1,110.5	1,673.3	1,821.5
FCD	837.3	1,542.3	2,874.2	1,918.4	4,563.1	4,409.2	3,202.5	3,613.6	2,471.7	3,574.4	3,147.3	3,409.7	2,963.7
CREDES	743.4172	837.1969	1,495.73	1,399.37	1,901.91	2,043.43	2,385.31	2,793.64	3,270.78	2,065.52	3,641.47	3,691.33	2,189.09
PROPIOS	585.5	445.8	674.8	417.7	783.4	323.8	479.3	586.1	765.5	496.9	1,053.1	716.2	610.7
2017													2017
COLOCAC	14,113.9	12,527.0	18,233.2	14,673.4	20,725.5	21,564.9	14,786.1	18,707.5	17,998.7	19,209.4	21,017.1	15,891.6	17,454.0
FONADE	3,969.0	4,206.8	7,327.5	5,626.4	7,425.0	7,962.7	5,516.9	8,271.5	6,422.3	5,856.6	6,921.1	5,578.5	6,257.0
FOFIDE	926.2	1,254.7	1,978.3	1,203.7	1,222.5	1,475.0	1,662.3	2,125.6	2,150.4	2,950.7	2,735.0	2,329.3	1,834.5
FCD	2,985.4	3,702.0	5,075.7	5,005.1	6,247.5	7,199.3	3,205.9	2,942.2	2,346.0	2,559.9	2,194.8	1,765.6	3,769.1
CREDES	5,981.81	2,922.37	3,436.54	2,465.81	5,143.47	4,472.65	3,984.55	4,899.23	6,515.53	7,512.01	8,800.97	5,663.73	5,149.89
PROPIOS	251.5	441.0	415.2	372.4	687.1	455.2	416.4	468.9	564.4	330.2	365.2	554.6	443.5
2018													2018
COLOCAC	14,393.3	12,122.8	13,317.2	15,984.8	15,971.7	15,381.2	14,901.9	16,139.0	15,509.8	13,046.4	21,088.6	20,950.2	15,733.9
FONADE	4,560.4	2,920.0	3,024.5	5,412.6	5,758.9	3,895.2	3,786.7	3,663.9	3,712.1	3,516.0	6,048.4	5,410.3	4,309.1
FOFIDE	2,021.4	2,032.0	1,123.0	1,198.8	1,458.5	2,063.8	1,392.2	1,468.1	531.5	1,208.6	1,625.7	1,925.4	1,504.1
FCD	2,476.1	2,632.3	3,740.0	2,580.9	2,688.8	2,583.8	1,897.0	2,071.5	1,670.2	2,079.0	1,633.9	1,638.6	2,307.7
CREDES	5,026.86	4,091.09	5,151.49	6,471.38	5,653.29	6,543.36	7,271.61	8,397.32	9,265.23	5,965.62	11,571.6	11,800.0	7,267.40
PROPIOS	308.6	447.3	278.2	321.0	412.4	295.1	554.3	538.1	330.8	277.1	209.0	175.9	345.7
2019													2019
COLOCAC	16,009.2	17,852.6	26,818.6	19,404.0	21,384.8	21,057.5	17,922.4	19,323.9	20,735.3	20,337.3	21,074.6	20,789.6	20,225.8
FONADE	2,831.3	2,803.0	5,389.1	2,924.4	2,737.9	2,429.6	2,502.9	2,821.2	2,752.0	2,470.1	1,880.9	2,046.3	2,799.1
FOFIDE	707.4	1,537.0	2,688.9	2,102.4	2,297.3	2,431.6	1,890.7	2,898.1	3,317.8	2,828.0	2,362.3	2,612.0	2,306.1
FCD	2,194.3	2,258.6	3,229.2	3,622.9	4,184.6	2,707.8	1,977.0	1,988.2	2,189.4	2,899.2	2,086.2	2,226.3	2,630.3
CREDES	10,170.7	11,089.9	15,214.3	10,326.0	11,976.1	13,229.6	11,345.0	11,288.3	12,208.9	11,963.7	14,163.8	13,713.4	12,224.1
PROPIOS	105.5	164.0	297.1	428.1	188.9	258.8	206.9	327.9	267.3	176.5	581.4	191.6	266.2
2020													2020
COLOCAC	14,166.9	18,040.9	18,594.1	18,596.1	15,566.6	21,681.0	22,005.6	18,921.1	19,011.1	17,047.6	21,681.7	21,761.0	18,922.8
FONADE	1,720.4	2,420.8	2,476.2	2,311.1	2,350.6	3,409.4	3,854.5	3,942.4	4,589.4	4,638.8	6,492.5	6,354.8	3,713.4
FOFIDE	1,150.8	1,734.7	2,272.9	906.3	1,107.0	1,702.5	1,360.5	685.3	1,175.6	913.0	1,091.4	1,557.6	1,304.8
FCD	2,209.8	2,068.3	3,602.6	2,915.2	2,579.8	2,793.1	2,146.2	458.2	616.3	311.7	1,065.0	2,029.8	1,899.7
CREDES	8,849.98	11,672.7	9,569.13	12,377.4	9,458.79	13,723.4	14,575.3	13,822.8	12,581.4	11,183.2	13,027.3	11,626.7	11,872.3
PROPIOS	235.9	144.3	673.4	86.0	70.4	52.5	69.1	12.4	48.4	0.9	5.5	192.2	132.6
2021													2021
COLOCAC	21,089.1	18,596.6	24,244.6	24,442.6	25,137.3	27,091.8	26,742.3	28,740.2	25,957.3	--	--	--	24,671.3
FONADE	5,064.6	4,645.3	4,600.2	3,578.4	4,009.6	3,934.4	4,152.2	4,271.2	3,834.0	--	--	--	4,232.2
FOFIDE	1,765.6	1,487.2	2,059.3	2,596.6	2,473.2	3,655.4	3,371.2	4,059.1	3,875.5	--	--	--	2,815.9
FCD	1,925.3	1,473.2	2,792.2	4,230.8	3,039.7	2,655.9	2,801.9	2,659.5	3,063.7	--	--	--	2,738.0
CREDES	11,845.0	10,712.3	14,587.0	13,688.2	15,464.2	16,636.4	16,333.5	17,119.5	15,032.9	--	--	--	14,602.1
PROPIOS	488.6	278.5	205.9	348.6	150.5	209.6	83.5	631.0	151.1	--	--	--	283.0

Por su parte, la tendencia ciclo del total de las colocaciones mostró un crecimiento interanual del 47%. Este comportamiento acelerado de la tendencia está influenciado básicamente i) por el comportamiento de los fondos descritos anteriormente, ii) por la evolución que han mostrado y, iii) por el aporte en el total de los recursos colocados.

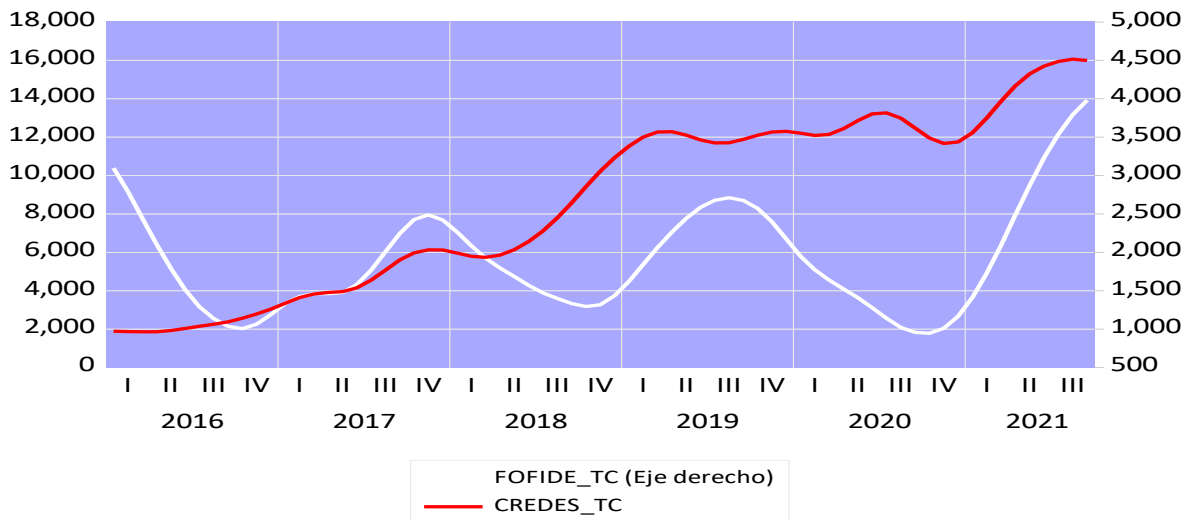
⁷ El anual corresponde a un promedio simple.

Gráfico No.4
Colocaciones totales del SBD Tendencia ciclo (TC)
Crecimiento interanual



En línea con lo anterior, la tendencia ciclo del fondo CREDES y FOFIDE muestran a setiembre un crecimiento sostenido desde finales del año pasado en el orden de 33% y 227%, respectivamente.

Gráfico No.5
Colocaciones fondo CREDES Y FOFIDE en
Tendencia ciclo-millones de colones



Finalmente, el FONADE, si bien mostró un comportamiento al alza en las colocaciones desde marzo de 2020 a inicios de 2021 se da un cambio de giro en la trayectoria que se venía observando. Cabe destacar, que al comparar el promedio en los primeros nueve meses del año del FONADE, éste prácticamente sobre pasa en su conjunto a la media acumulada de los fondos FOFIDE y FCD para igual periodo, tal y como se desprende de la tabla No.1.

Gráfico No.6

Colocaciones fondo FONADE

Serie original y tendencia ciclo (TC)-en millones de colones

